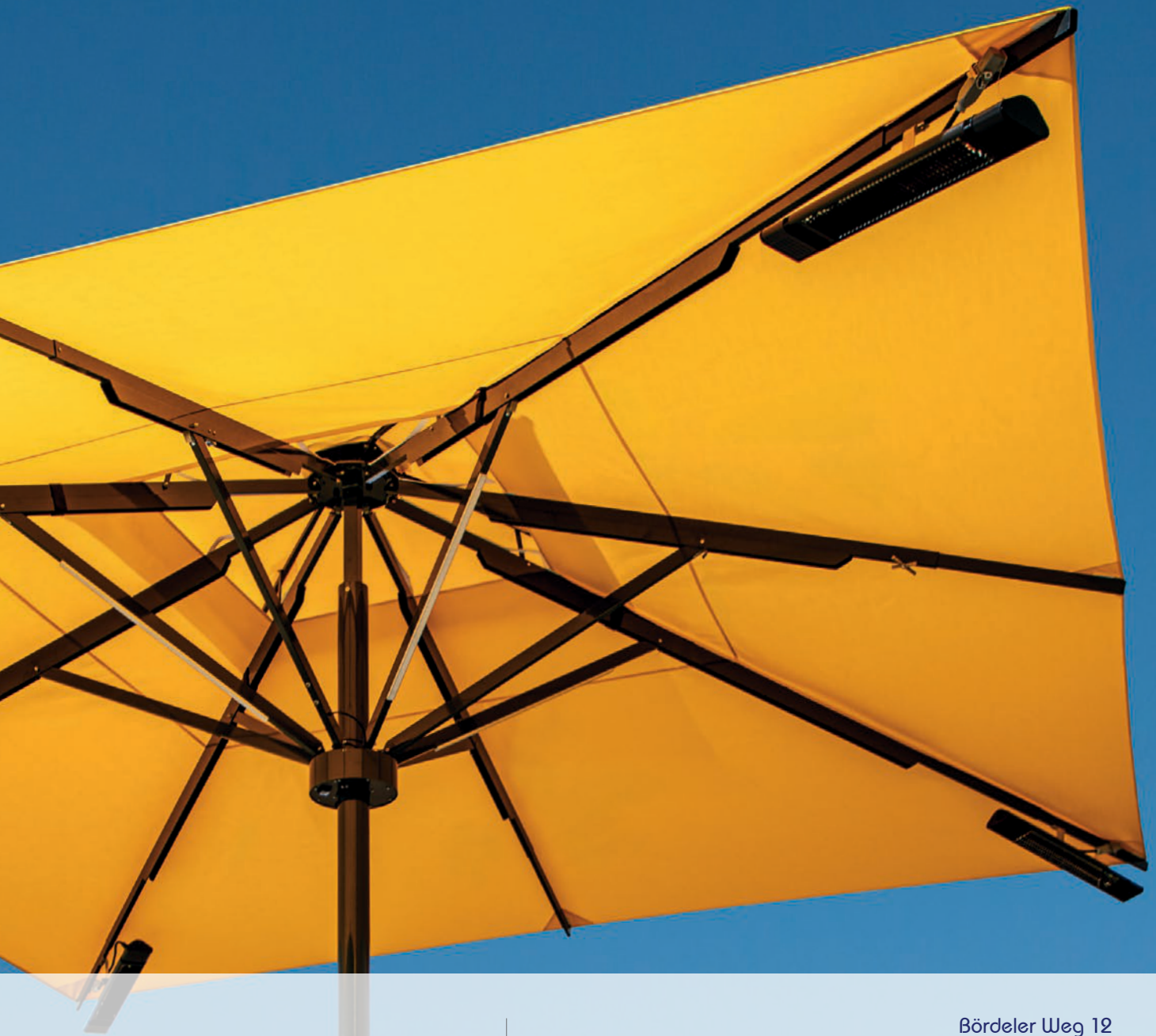


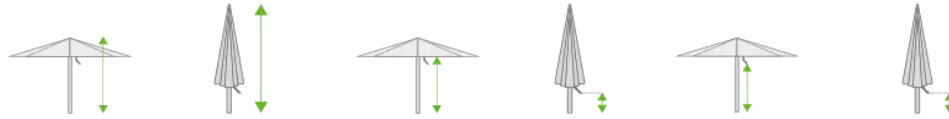
SONNENSCHIRME



MARTIN BRAUNS
Wir richten Bildung ein

Bördeler Weg 12
37127 Dransfeld
Tel.: 0 55 02 - 99 99 50
Fax: 0 55 02 - 99 99 51
info@bildung-einrichten.de
www.bildung-einrichten.de

SUN-PREMIUM

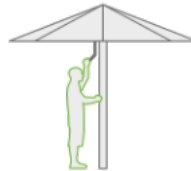


| Formen | Größe | Höhe offen | Höhe geschlossen | Durchgangshöhe | Schließhöhe | Griffhöhe offen | Griffhöhe geschlossen | Gewicht* |
|--------|--------------|------------|------------------|----------------|-------------|-----------------|-----------------------|----------|
| | 300 x 300 cm | 282 cm | 369 cm | 225 cm | 149 cm | 175 cm | 89 cm | 38 kg |
| | 350 x 350 cm | 291 cm | 391 cm | 225 cm | 134 cm | 174 cm | 80 cm | 42 kg |
| | 400 x 400 cm | 300 cm | 417 cm | 225 cm | 123 cm | 173 cm | 75 cm | 48 kg |
| | 450 x 450 cm | 309 cm | 440 cm | 225 cm | 110 cm | 177 cm | 60 cm | 53 kg |
| | 500 x 500 cm | 317 cm | 461 cm | 225 cm | 94 cm | 180 cm | 60 cm | 60 kg |
| | Ø350 cm | 272 cm | 348 cm | 225 cm | 168 cm | 175 cm | 125 cm | 46 kg |
| | Ø400 cm | 278 cm | 369 cm | 225 cm | 163 cm | 171 cm | 107 cm | 50 kg |
| | Ø450 cm | 285 cm | 386 cm | 225 cm | 155 cm | 178 cm | 106 cm | 54 kg |
| | Ø500 cm | 291 cm | 406 cm | 225 cm | 149 cm | 174 cm | 86 cm | 58 kg |

* Die Kiloangabe gilt für einen Standardschirm ohne Extras.

Technische Details

| | |
|-----------|---------------------------------------------------------------|
| Bedienung | Easy-Lift-Balance-System |
| Mast | Aluminiummast mit 50 mm Durchmesser und 3 mm Wandstärke |
| Streben | Double-Layer-Powerstreben 30 x 15 x 2 mm mit Innenverstärkung |



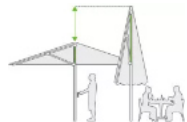
Easy-Lift-Balance-System

SUN-PREMIUM verfügt über eine besonders innovative Schirmmechanik: Ein Fingerdruck auf den Entriegelungshebel genügt und der Schirm entfaltet sich durch sein Eigengewicht zur Hälfte selbsttätig. Nun muss nur noch der Handgriff leicht nach oben geschoben und verriegelt werden. Dieses System erlaubt ein schnelles und leichtes Handling, selbst bei großen Sonnenschirmen.



Doppelt gestützte Streben

Durch den doppelten Strebenkranz werden die Hauptstreben, an denen das Tuch befestigt ist, doppelt abgestützt. Bei großen Schirmen sind die Streben durch ein innenliegendes Aluminiumprofil zusätzlich verstärkt. Der Schirm ist deshalb besonders robust und windstabil.



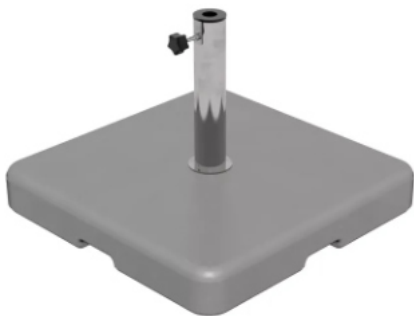
Raffinierte Teleskopmechanik

Der Vorteil: Beim Schließen verlängert die Teleskopmechanik den Mast! Tisch und Terrassen-Möbel können einfach stehen bleiben.



Edelstahlhebel mit Auto-Lock-Riegel

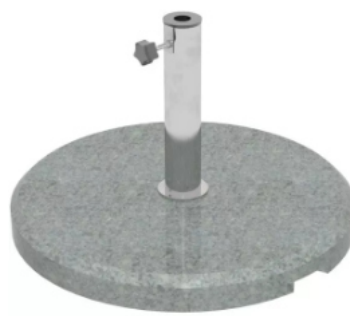
Qualität in allen Teilen – der Edelstahlhebel des Supremo ist nicht nur besonders stabil sondern auch praktisch! Beim Öffnen und Schließen rasten die Auto-Lock-Riegel des Schirms automatisch ein.



Betonständer PARIS 60/85

Quadratischer Betonständer mit Griffmulden. Wetterfestes Edelstahlrohr.

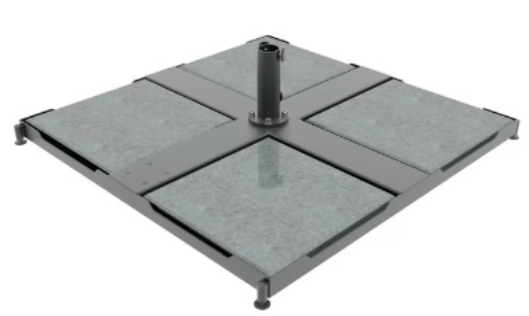
| | |
|-------------|-------------------------------------|
| Gewicht | PARIS 60: 60 kg |
| Stahlrahmen | PARIS 85: 85 kg |
| Größe | PARIS 60: 590 x 590 x 90 mm |
| | PARIS 85: 590 x 590 x 120 mm |
| ø Mast | 25–55 mm |



Granitständer ROM 90

Edler Granitständer mit Griffmulden; abschraubbares und wetterfestes Edelstahlrohr; polierte Oberfläche in grau.

| | |
|---------------------|----------|
| Gewicht Stahlrahmen | 90 kg |
| Größe | ø 700 mm |
| ø Mast | 25–55 mm |



Plattenständer MONACO

Mobiler Plattenständer aus Stahl zum Einlegen von Betonplatten mit den Maßen 40 x 40 x 5 cm (nicht im Lieferumfang enthalten). Mit 4 Bodenausgleichsschrauben. Je nach Modellvariante können bis zu 16 Betonplatten eingelegt werden.

Monaco Z: feuerverzinkt.

Monaco P: pulverbeschichtet.

| | |
|---------|---------------------------------|
| Gewicht | 25 kg / 35 kg / 60 kg |
| Größe | 1000 x 1000 x 50 / 100 / 200 mm |
| ø Mast | 50 mm |

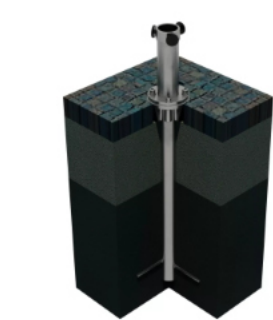
Edelstahl Bodenverankerung zum Einbetonieren, mit Aufsatzrohr. Das obere Aufsatzrohr kann abgeschraubt werden. Das im Boden verbleibende Unterteil ist dann ebenerdig. Lieferumfang: Bodenverankerung ohne Anschraubständer BERN.



Bodenhülse PIANURA K

Die Standardlösung für normale Betonfundamente.

| | |
|-----------|-----------------|
| Länge | 25 cm |
| ø Mast | 50 mm |
| Fundament | 60 x 60 x 60 cm |



Bodenhülse PIANURA L

Die Sonderlösung für gepflasterte Böden oder andere Sonderfälle bei denen zwischen Fundament und Boden weiches Erdreich, Sand oder Luft überbrückt werden muss.

| | |
|-----------|-----------------|
| Länge | 61 cm |
| ø Mast | 50 mm |
| Fundament | 60 x 60 x 60 cm |



Anschraubständer BERN

Ständer zum Anschrauben. Erhältlich in 3 Varianten A2: Edelstahl, Z: feuerverzinkt, P: pulverbeschichtet.

| | |
|---------|-------|
| Gewicht | 3 kg |
| Höhe | 20 cm |
| ø Mast | 50 mm |



SUN-PREMIUM DUO



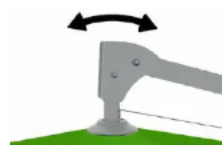
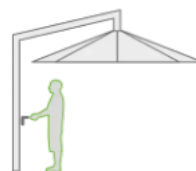
| Formen | Größe | Höhe offen | Durchgangshöhe | Schließhöhe | Abstand | Gewicht* |
|--------|----------------|------------|----------------|-------------|---------|----------|
| DUO-1 | 200 x 200 cm** | 288 cm | 225 cm | 116 cm | 40 cm | 58 kg |
| | 250 x 250 cm | 297 cm | 225 cm | 89 cm | 40 cm | 65 kg |
| | 300 x 300 cm | 307 cm | 225 cm | 61 cm | 40 cm | 74 kg |
| | 350 x 350 cm | 316 cm | 225 cm | 34 cm | 40 cm | 79 kg |
| DUO-1 | Ø250 cm** | 283 cm | 225 cm | 132 cm | 40 cm | 62 kg |
| | Ø300 cm | 290 cm | 225 cm | 112 cm | 40 cm | 67 kg |
| | Ø350 cm | 297 cm | 225 cm | 93 cm | 40 cm | 72 kg |
| | Ø400 cm | 303 cm | 225 cm | 73 cm | 40 cm | 77 kg |
| DUO-2 | 200 x 200 cm** | 295 cm | 225 cm | 117 cm | 25 cm | 83 kg |
| | 250 x 250 cm | 304 cm | 225 cm | 89 cm | 25 cm | 91 kg |
| | 300 x 300 cm | 314 cm | 225 cm | 61 cm | 25 cm | 99 kg |
| | 350 x 350 cm | 325 cm | 225 cm | 34 cm | 25 cm | 105 kg |
| DUO-2 | Ø250 cm** | 289 cm | 225 cm | 132 cm | 25 cm | 87 kg |
| | Ø300 cm | 297 cm | 225 cm | 112 cm | 25 cm | 93 kg |
| | Ø350 cm | 305 cm | 225 cm | 92 cm | 25 cm | 98 kg |
| | Ø400 cm | 312 cm | 225 cm | 83 cm | 15 cm | 104 kg |

* Die Kiloangabe gilt für einen Standardschirm ohne Extras.

** Diese Größensind nur mit Windhaube lieferbar.

Technische Details

| | |
|-----------|-------------------------------------------------------------------------------------------------------------------------------------------------------------------|
| Bedienung | Selbststoppende Seilwinde mit abnehmbarer Kurbel |
| Mast | High-Power-Mast – 70 x 70 mm und 4 mm Wandstärke – 3-fach verschweißt (DUO-1) und High-Power-Mast – 150 x 150 mm und 5 mm Wandstärke – 3-fach verschweißt (DUO-2) |
| Streben | Aluminiumstreben 30 x 15 x 2 mm |



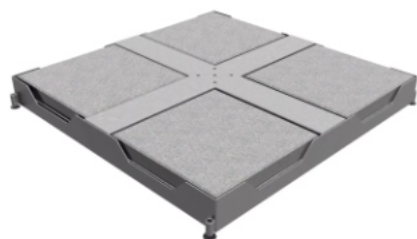
Nivellierbarer Schirmkopf

Mit der Nivellier-Funktion kann das Schirmdach in Mastrichtung um wenige Grad horizontal eingestellt werden. Der Mechanismus ist zum Justieren, jedoch nicht zum Schrägstellen des Schirmdachs geeignet.



Leichtgängige Kurbel-Seilwinde

Über die leichtgängige Kurbel-Seilwinde öffnet und schließt sich Amalfi ganz bequem. Selbsthemmend hält sie den Schirm in jeder Position fest.



Schirmständer DUBLIN

Mobiler Plattenständer aus feuerverzinktem Stahl zum Einlegen von Betonplatten mit den Maßen 40 x 40 x 5 cm (nicht im Lieferumfang enthalten). Mit 4 Bodenausgleichsschrauben. Je nach Modellvariante können bis zu 24 Betonplatten eingelegt werden.

Dublin Z: Feuerverzinkt

Dublin P: Pulverbeschichtet

| | |
|---------------------|-----------------------------|
| Gewicht Stahlrahmen | 30 kg / 50 kg / 77 kg |
| Größe | 100 x 100 x 10 / 20 / 30 cm |
| Schirme | SUN-PREMIUM DUO-1 |



Schirmständer BOSTON

Boston Z: Feuerverzinkt.

Boston P: Feuerverzinkt und pulverbeschichtet

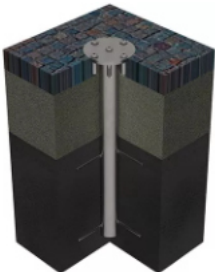
| | |
|---------------------|-------------------|
| Gewicht Stahlrahmen | 77 kg |
| Größe | 100 x 100 x 30 cm |
| Schirme | SUN-PREMIUM DUO-2 |



Bodenhülse BBK

Die Standardlösung für normale Betonfundamente.

| | |
|-----------|-------------------|
| Länge | 25 cm |
| Fundament | 80 x 80 x 80 cm |
| Schirme | SUN-PREMIUM DUO-1 |



Bodenhülse BBL

Die Sonderlösung für gepflasterte Böden oder andere Sonderfälle bei denen zwischen Fundament und Boden weiches Erdreich, Sand oder Luft überbrückt werden muss.

| | |
|-----------|-------------------|
| Länge | 61 cm |
| Fundament | 80 x 80 x 80 cm |
| Schirme | SUN-PREMIUM DUO-1 |



Anschraubfundament

Feuerverzinktes Metallrohr mit Spiralgewinde zum Eindrehen in den Boden. Für alle tragfähigen Böden einsetzbar. Extrem standsicher. Geeignet zur festen Installation und trotzdem leicht rück- und wiederverwertbar.

| | |
|---------|---------------------------|
| Gewicht | 14 kg |
| Größe | Länge = 130 cm, Ø = 14 cm |
| Schirme | SUN-PREMIUM DUO-1 |



Edelstahl-Bodenhülse AQ

Die Standardlösung für normale Betonfundamente

| | |
|-----------|-------------------------|
| Gewicht | 7 kg |
| Größe | 240 cm x 240 cm x 20 cm |
| Fundament | 100 cm x 100 cm x 50 cm |
| Schirme | SUN-PREMIUM DUO-1 |



Edelstahl-Bodenhülse AL

Die Sonderlösung für gepflasterte Böden oder andere Sonderfälle bei denen zwischen Fundament und Boden weiches Erdreich, Sand oder Luft überbrückt werden muss.

| | |
|-----------|-------------------------|
| Gewicht | 12 kg |
| Größe | 240 cm x 240 cm x 61 cm |
| Fundament | 100 cm x 100 cm x 50 cm |
| Schirme | SUN-PREMIUM DUO-2 |



SUN-PREMIUM QUADRO



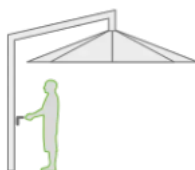
| Formen | Größe | Höhe offen | Durchgangshöhe | Schließhöhe | Abstand | Gewicht* |
|--------|----------------|------------|----------------|-------------|---------|----------|
| | 200 x 200 cm** | 295 cm | 225 cm | 117 cm | 25 cm | 128 kg |
| | 250 x 250 cm | 304 cm | 225 cm | 89 cm | 25 cm | 144 kg |
| | 300 x 300 cm | 314 cm | 225 cm | 61 cm | 25 cm | 159 kg |
| | 350 x 350 cm | 325 cm | 225 cm | 34 cm | 25 cm | 170 kg |
| | Ø250 cm** | 289 cm | 225 cm | 132 cm | 25 cm | 137 kg |
| | Ø300 cm | 297 cm | 225 cm | 112 cm | 25 cm | 148 kg |
| | Ø350 cm | 305 cm | 225 cm | 92 cm | 25 cm | 160 kg |
| | Ø400 cm | 312 cm | 225 cm | 83 cm | 25 cm | 172 kg |

* Die Kiloangabe gilt für einen Standardschirm ohne Extras.

** Diese Größen sind nur mit Windhaube lieferbar.

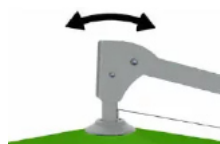
Technische Details

| | |
|-----------|-------------------------------------------------------------------------|
| Bedienung | Selbststoppende Seilwinde mit abnehmbarer Kurbel |
| Mast | High-Power-Mast – 150 x 150 mm und 5 mm Wandstärke – 3-fach verschweißt |
| Streben | Aluminiumstreben 30 x 15 x 2 mm |



Leichtgängige Kurbel-Seilwinde

Über die leichtgängige Kurbel-Seilwinde öffnet und schließt sich Amalfi ganz bequem. Selbsthemmend hält sie den Schirm in jeder Position fest.



Nivellierbarer Schirmkopf

Mit der Nivellier-Funktion kann das Schirmdach in Mastrichtung um wenige Grad horizontal eingestellt werden. Der Mechanismus ist zum Justieren, jedoch nicht zum Schrägstellen des Schirmdachs geeignet.



Schirmständer BOSTON

Boston Z: Feuerverzinkt.
Boston P: Feuerverzinkt und pulverbeschichtet

| | |
|---------------------|-------------------|
| Gewicht Stahlrahmen | 77 kg |
| Größe | 100 x 100 x 30 cm |
| Schirme | SUN-PREMIUM DUO-2 |



Edelstahl-Bodenhülse AQ

Die Standardlösung für normale Betonfundamente

| | |
|-----------|-------------------------|
| Gewicht | 7 kg |
| Größe | 240 cm x 240 cm x 20 cm |
| Fundament | 100 cm x 100 cm x 50 cm |



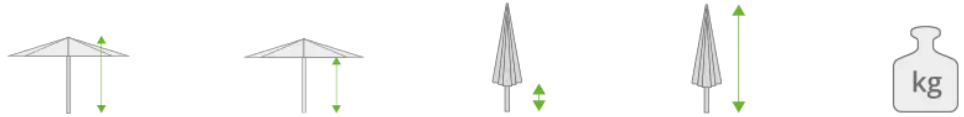
Edelstahl-Bodenhülse AL

Die Sonderlösung für gepflasterte Böden oder andere Sonderfälle bei denen zwischen Fundament und Boden weiches Erdreich, Sand oder Luft überbrückt werden muss.

| | |
|-----------|-------------------------|
| Gewicht | 12 kg |
| Größe | 240 cm x 240 cm x 61 cm |
| Fundament | 100 cm x 100 cm x 50 cm |



GRANDE



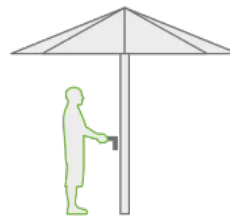
| Formen | Größe | Höhe offen | Durchgangshöhe | Schließhöhe | Höhe geschlossen | Gewicht* |
|-----------------------------------------------------------------------------------|--------------|------------|----------------|-------------|------------------|----------|
|  | 650 x 650 cm | 391 cm | 255 cm | 129 cm | 610 cm | 230 kg |
| | 700 x 700 cm | 400 cm | 255 cm | 97 cm | 615 cm | 240 kg |
| | 750 x 750 cm | 409 cm | 255 cm | 65 cm | 620 cm | 252 kg |
| | 800 x 800 cm | 417 cm | 255 cm | 35 cm | 626 cm | 262 kg |
|  | Ø750 cm | 369 cm | 255 cm | 122 cm | 516 cm | 216 kg |
| | Ø800 cm | 375 cm | 255 cm | 112 cm | 531 cm | 226 kg |
| | Ø850 cm | 382 cm | 255 cm | 102 cm | 547 cm | 237 kg |
| | Ø900 cm | 388 cm | 255 cm | 92 cm | 563 cm | 247 kg |
| | Ø950 cm | 394 cm | 255 cm | 83 cm | 579 cm | 257 kg |
| | Ø1000 cm** | 404 cm | 255 cm | 72 cm | 595 cm | 267 kg |

* Die Kiloangabe gilt für einen Standardschirm ohne Extras.

** Benötigt eine behördliche Genehmigung.

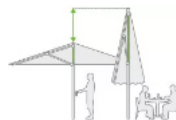
Technische Details

| | |
|-------------|---------------------------------------------------------------------------------------------------------------|
| Bedienung | Leichtgängige Kurbel |
| Mast | Aluminiummast mit 120 mm Durchmesser und 5 mm Wandstärke |
| Verankerung | Mit mehreren Schrauben an einer 450 kg schweren Stahlplatte fixiert, die auf ein Betonfundament gesetzt wird. |



Hochwertiger Schirmkranz

Hohe Stabilität: Der Sonnenschirm Grande ist mit einem besonders starken und massiven Aluminiumkranz ausgestattet. Pulverbeschichtung in RAL-Wunschfarbe ist möglich.



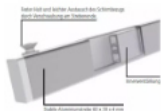
Raffinierte Teleskopmechanik

Der Vorteil: Beim Schließen verlängert die Teleskopmechanik den Mast! Tisch und Terrassen-Möbel können einfach stehen bleiben.



Leichtgängige Kurbel

Super leicht zu bedienen: Öffnen und Schließen lässt sich Samara über eine abnehmbare Edelstahl-Kurbel. Die Mechanik im Inneren des Masts sorgt dafür, dass sich der Schirm ganz leicht mit minimalem Kraftaufwand schließen lässt.



Power-Streben

Die Schirmstreben aus starken 60 x 30 mm Aluminium mit zusätzlichen U-Verstärkungen sorgen auch bei hohen Spannweiten für Windstabilität.

Bodenhülse GDK

Erfordert Fundament in 140 x 140 x 100 cm.
Gewicht: 12 kg
Länge: 610 mm
Größe: 240x240mm



Robuste Verankerung

Der Mast wird mit mehreren Schrauben an einer 450 kg schweren Stahlplatte fixiert. Die Platte (150 x 150 cm) wird auf ein Betonfundament gesetzt und muss sicher verankert werden. Somit ist der **GRANDE** sicher und stabil bei jedem Wetter. Alternativ kann der Sonnenschirm mittels Bodenhülse verankert werden.



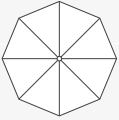
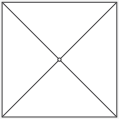
Zusatzhinweis:

Bei dieser Tabelle handelt es sich um Kompatibilität zwischen Mastaufnahme und Mast und um eine Gewichtsempfehlung.

Mobile Ständer

| Modellname | Eigengewicht | Gewicht inkl. Platten* | SUN-PREMIUM | SUN-PREMIUM DUO1 | SUN-PREMIUM DUO2, SUN-PREMIUM QUADRO | Material |
|-----------------|--------------|------------------------|-------------|------------------|-----------------------------------------|----------|
| Paris 85 | 85 kg | | ✓ | - | - | Beton |
| Rom 90 | 90 kg | | ✓ | - | - | Granit |
| Monaco 4 Z / P | 25 kg | 98,6 kg | ✓ | - | - | Stahl |
| Monaco 8 Z / P | 35 kg | 182,2 kg | ✓ | - | - | Stahl |
| Monaco 16 Z / P | 60 kg | 354,4 kg | ✓ | - | - | Stahl |
| Dublin 8 Z / P | 30 kg | 177,2 kg | - | ✓ | - | Stahl |
| Dublin 16 Z / P | 50 kg | 344,4 kg | - | ✓ | - | Stahl |
| Dublin 24 Z / P | 77 kg | 518,6 kg | - | ✓ | - | Stahl |
| Boston 24 Z / P | 77 kg | 518,6 kg | - | - | ✓ | Stahl |

Gewichtsempfehlung für Schirmständer

| Schirmform | Größe | Gewichtsempfehlung | Möglich mit diesen Schirmständern |
|-------------------------------------------------------------------------------------|-----------------|--------------------|---------------------------------------------------------------------|
|  | bis 3 m | 50 kg | Paris, Rom |
| | bis 3,5 m | 90 kg | Dublin 8 mit 8 Gehwegplatten* / Monaco mit 4 Gehwegplatten* |
| | bis 4 m | 170 kg | Dublin 8 mit 8 Gehwegplatten* / Monaco 8 mit 8 Gehwegplatten* |
| | bis 4,5 m | 250 kg | Dublin 16 mit 12 Gehwegplatten* / Monaco 16 mit 12 Gehwegplatten* |
| | bis 5 m | 290 kg | Dublin 16 mit 16 Gehwegplatten* / Monaco 16 mit 16 Gehwegplatten* |
| | bis 5,5 m | 340 kg | Dublin 16 mit 16 Gehwegplatten1* / Monaco 16 mit 16 Gehwegplatten1* |
| | bis 6 m | 400 kg | Dublin 24 mit 20 Gehwegplatten* |
| | bis 6,5 m | 450 kg | Dublin 24 mit 20 Gehwegplatten* |
|  | bis 7 m | 500 kg | Dublin 24 mit 24 Gehwegplatten* |
| | bis 2,5 x 2,5 m | 40 kg | Paris, Rom |
| | bis 3 x 3 m | 50 kg | Paris, Rom |
| | bis 3,5 x 3,5 m | 90 kg | Dublin 8 mit 8 Gehwegplatten* / Monaco 4 mit 4 Gehwegplatten* |
| | bis 4 x 4 m | 170 kg | Dublin 8 mit 8 Gehwegplatten* / Monaco 8 mit 8 Gehwegplatten* |
| | bis 4,5 x 4,5 m | 290 kg | Dublin 16 mit 16 Gehwegplatten* / Monaco 16 mit 16 Gehwegplatten* |
| | bis 5 x 5 m | 390 kg | Dublin 24 mit 20 Gehwegplatten* |
| | bis 7 x 5 m | 470 kg | Dublin 24 mit 24 Gehwegplatten* |

* handelsübliche Beton-Gehwegplatten 40 x 40 x 5 cm mit ca. 18,4 kg

Die Angaben dienen als Richtwerte. Bei höheren Lasten z.B. bei windexponierten Lagen empfehlen sich Bodenhülsen.

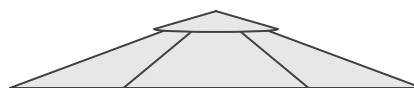
Die angegebenen Gewichte können durch den Einsatz von handelsüblichen Bodenverankerungen mit Lastabtragung reduziert werden.

Winddach und Windhaube



Ohne Winddach

Ohne Winddach Die klassische Form. Zeitlos schön. Eine Aluminiumkugel auf der Spitze ist optional erhältlich.



Windhaube

Die angenähte Windhaube liegt auf dem Schirm auf, hebt sich bei Wind und verringert so die Windangriffskraft.



Winddach

Das Winddach unterscheidet sich von der Windhaube durch das zusätzliche Gestänge. Es verleiht dem Schirm eine interessante Optik und macht ihn noch widerstandsfähiger gegen Wind. Zudem kann Wärme nach oben entweichen und einen Hitzestau vermeiden.

Volant-Arten



Ohne Volant

Die klassische Form, zeitlos schön.



Fließender Volant

Beim fließenden Volant ist der Übergang vom Dach zum Volant ohne deutliche Kante. Er bewegt sich im Wind.

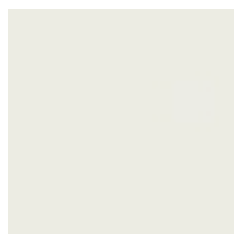


Angesetzter Volant

Optisch entsteht eine Kante am Übergang vom Dach zum Volant. An den Seiten sind die Volants miteinander verbunden, deshalb bewegen sie sich weniger im Wind – ideal bei Werbeschirmen.



Tücher



5800



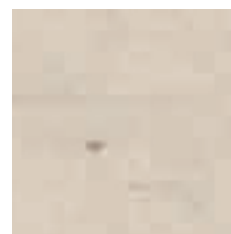
6240



5300



6310



6200



7940



7300



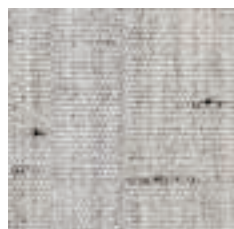
7941



6150



5301



5302



6400



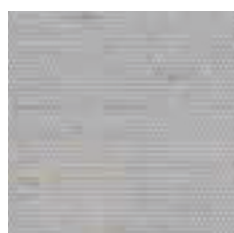
7220



7942



6470



6420



6260



7944



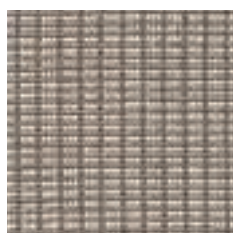
7610



7310



5303



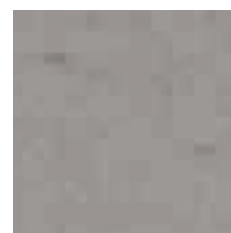
7180



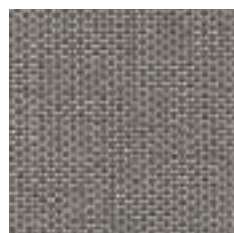
5304



5305



6220



7290



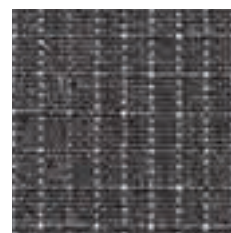
7190



7240

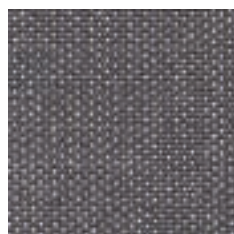


7943



7600

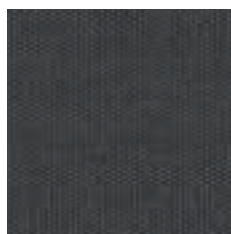




7230



7945



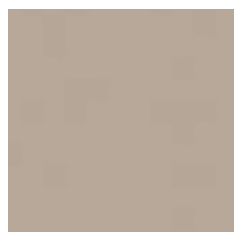
6370



6390



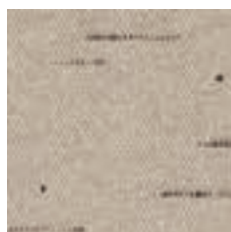
6320



5840



5306



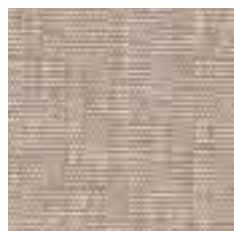
5307



5850



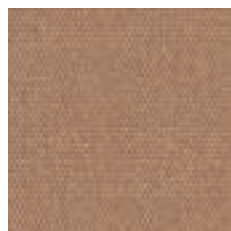
7946



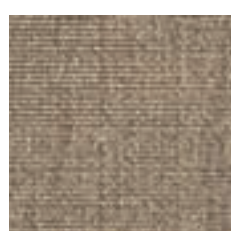
6670



7947



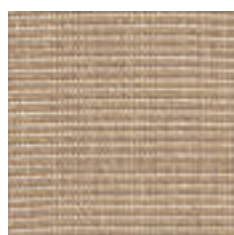
5308



6680



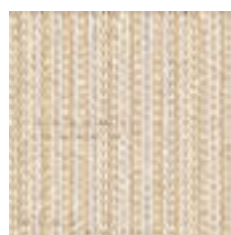
7090



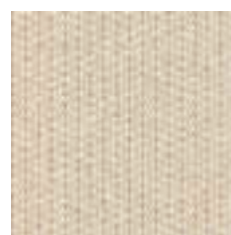
7948



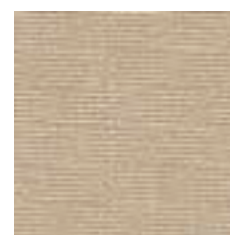
6640



7949



5310



6590



7170



6550



7020



5860



5312



6490



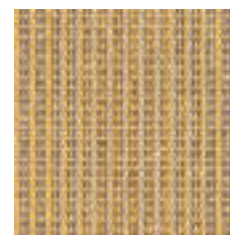
6800



7380

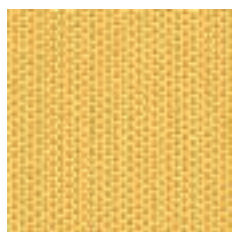


5315

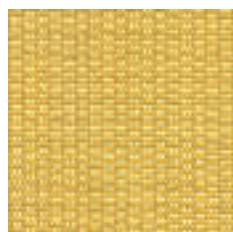


5316





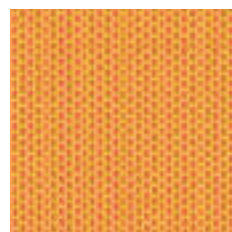
5317



5318



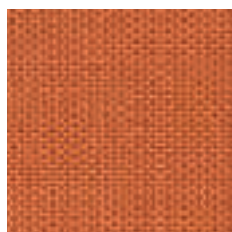
6100



6690



5320



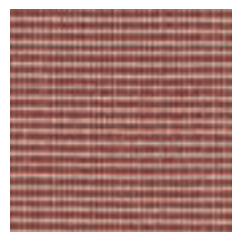
7400



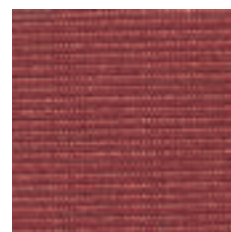
6740



7952



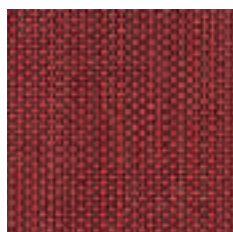
5900



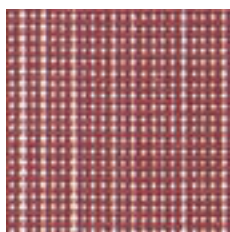
7953



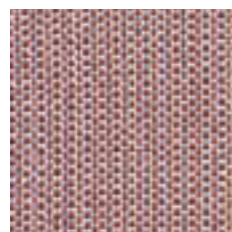
5890



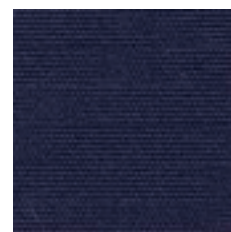
6840



7954



7710



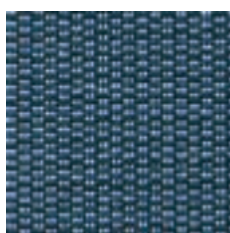
5330



7951



5331



5332



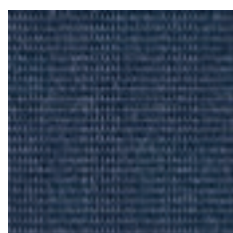
5550



7730



7750



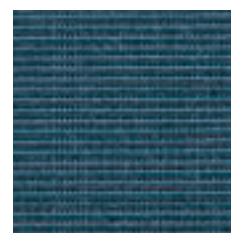
5334



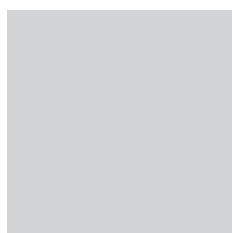
5335



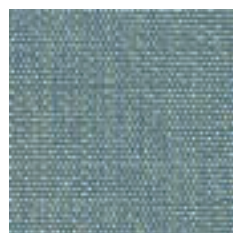
5336



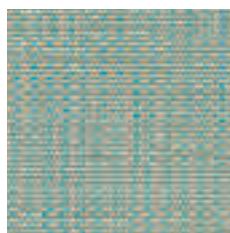
5337



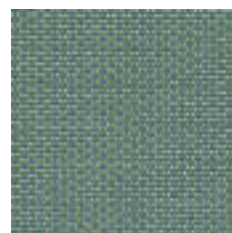
6450



5339



7860

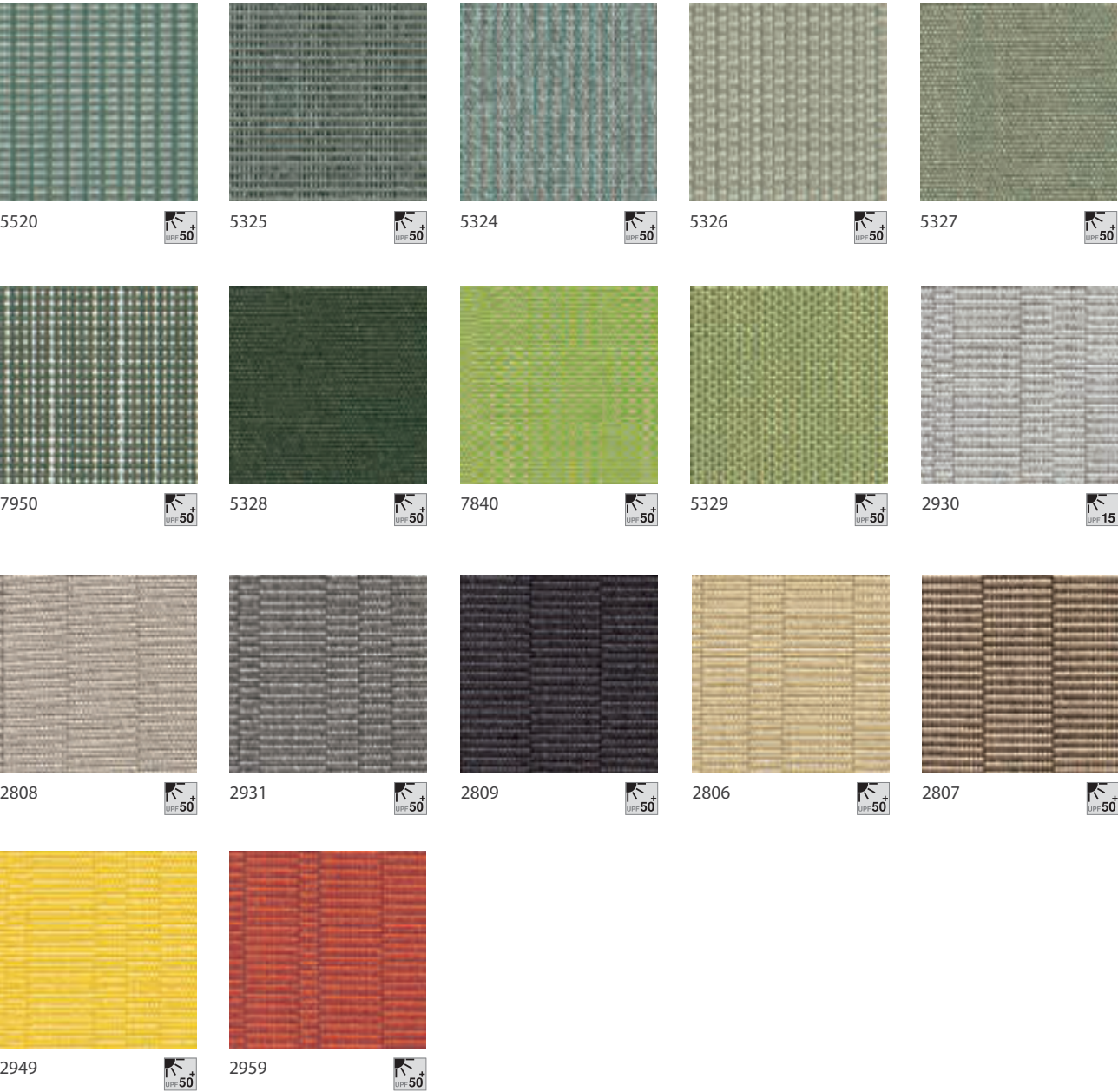


5321






5322





Ultraviolet Protection Factor (UPF)

| | | | Eigenschutz durch den Sonnenschirm in Min. | | |
|-----|----------------------------------------------------------------------------|----------------------------------|---------------------------------------------------------------------------------------|---------------------------------------------------------------------------------------|---------------------------------------------------------------------------------------|
| Typ | Merkmale | Eigenschutzzeit der Haut in Min. |  |  |  |
| 1 | helle Haut, Sommersprossen, blonde oder rote Haare, blaue oder grüne Augen | 5 – 10 | 60 – 120 | 150 – 300 | 250 – 500 |
| 2 | helle Haut, blonde Haare, blaue oder grüne Augen | 10 – 20 | 120 – 240 | 300 – 600 | 500 – 1000 |
| 3 | dunkle Haare, blaue Augen | 20 – 30 | 240 – 360 | 600 – 900 | 1000 – 2000 |
| 4 | dunkle Haut, dunkle oder schwarze Haare, dunkle Augen | ~ 45 | ~ 540 | ~ 1350 | ~ 2250 |
| 5 | dunkle Haut, schwarze Haare | ~ 60 | ~ 720 | ~ 1800 | ~ 3000 |
| 6 | schwarze Haut, schwarze Haare, schwarze Augen | ~ 90 | ~ 1080 | ~ 2700 | ~ 4500 |

Acryl All Weather

Preisgruppe 2



4040



4010



4023



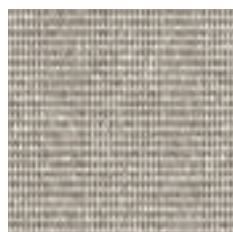
4004



4041



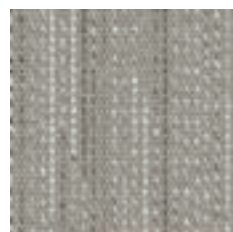
4009



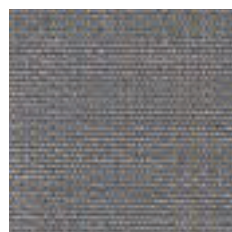
5304



4042



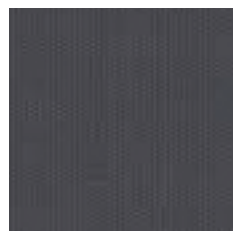
4043



4035



4044



4003



4000



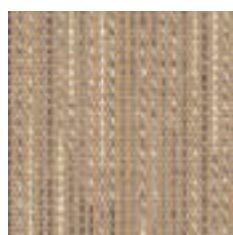
4045



4026



4011



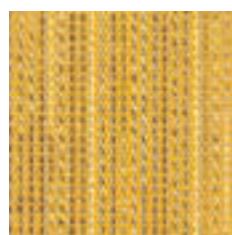
4046



4025



4029



4050



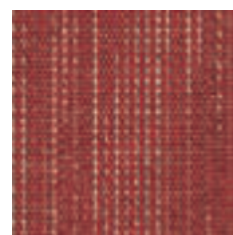
4013



4006



4054



4055



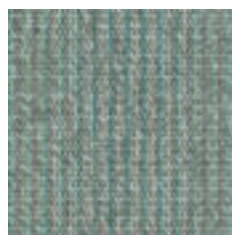
4052



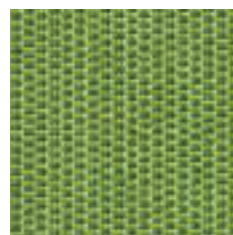
4001



4051



5324



4032

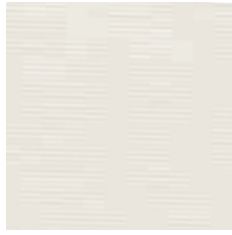


4020



Acryl ProNature

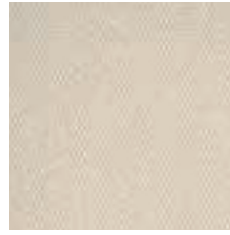
Preisgruppe 2



1530 – Blanco



1538 – Shell



1531 – Marfil



1532 – Avena



1533 – Siroco



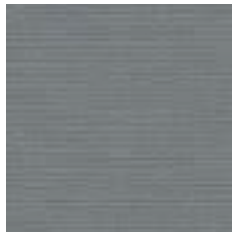
1536 – Toast



1547 – Perla



1548 – Piedra



1546 – Gris



1544 – Amarillo



1534 – Apricot



1545 – Brasserie



1541 – Ocean



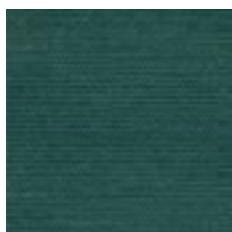
1540 – Marino



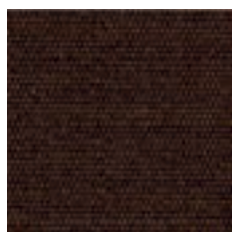
1537 – Cactus



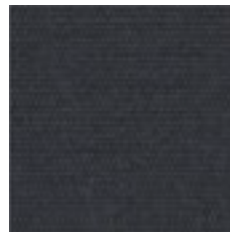
1542 – Anis



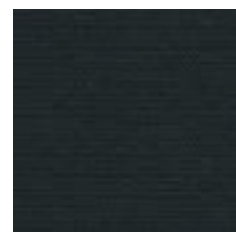
1543 – Botella



1535 – Chocolat



1539 – Carbon



1549 – Negro

Tentmesh

Preisgruppe 1



7168 – White 



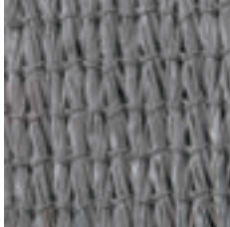
7916 – Natural 



502294 – Driftwood



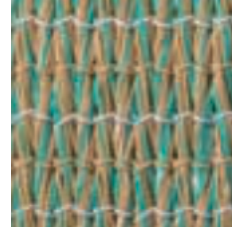
502300 – Stone




7909 – Steel Grey 



7901 – Sand 



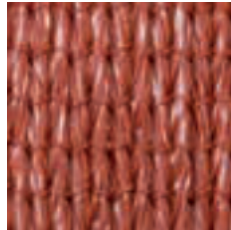
7902 – Rivergum 



7907 – Yellow 



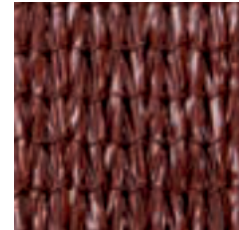
7900 – Orange



7914 – Cayenne 



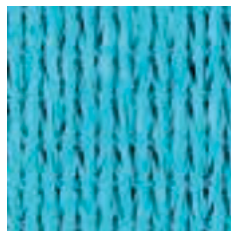
7903 – Red 



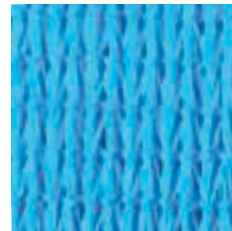
7906 – Ochre 



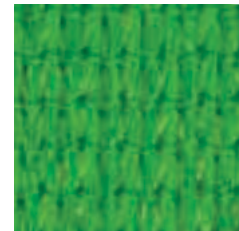
7904 – Sky 



502287 – Aquamarine



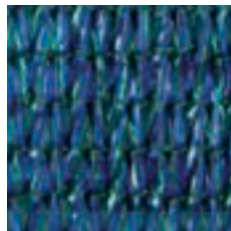
502263 – Blue Bird



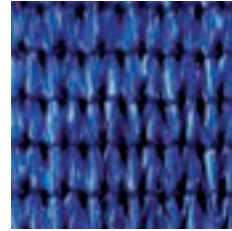
7836 – Bright Green




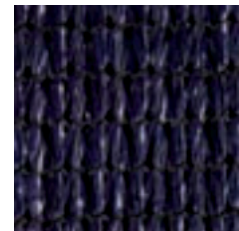
7908 – Brunswick Green



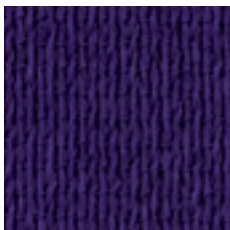
7912 – Turquoise



7910 – Aquatic 



7905 – Navy



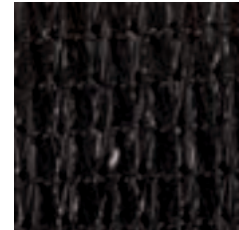
7897 – Royal Purple



7913 – Metal 



7915 – Charcoal



7911 – Black

Acryl Tuch

Der bewährte Acrylstoff ist aus 100 % spinndüsengefärbtem Marken-Acryl-Gewebe gefertigt. Das sorgt für einen zuverlässigen Schutz vor schädlicher UV-Strahlung und sichert dauerhaft brillante Farben bzw. beständige Wetter- und Lichtehtheit. Darüber hinaus ist das Acryl-Gewebe besonders reißfest und dank einer speziellen Schutzimprägnierung auch schmutz- und wasser- abweisend. Die verlässliche Lösung für den langfristigen Outdoor-Einsatz.

- Wasserdicht bis 300 – 370 mm Wassersäule, EN 20811
- Hohe Farb- und Wetterrehtheit (7 – 8)
- Wasser- und schmutzabweisend
- 100 % Acryl 285 – 300 g/m²

Acryl All Weather



- Wasserdicht bis 1000 mm Wassersäule, EN 20811
- Hohe Farb- und Wetterrehtheit (7 – 8)
- Wasser- und schmutzabweisend
- 100 % Acryl 330 – 335 g/m²

Acryl ProNature

Das mit einem Finish behandelte Gewebe sorgt für reine Luft. Durch Photokatalyse werden Schadstoffe wie Stickstoffoxide, Schwefeloxye und organische Stoffe eliminiert – also selbst Gerüche neutralisiert. Schon 4 m² Tuchfläche eliminieren jährlich den NOx-Ausstoß eines normalen PKW mit einer Fahrleistung von 20.000 km.

- Reduziert UV-Strahlen zwischen 91 % – 98 %

Tentmesh

Tentmesh ist ein Netz aus UV-beständigen Flach- und HDPE-Garnen. Dank seiner Wasserdurchlässigkeit eignet es sich ideal für die Konstruktion flach gespannter Segel.

- Reduziert UV-Strahlen zwischen 91 % – 98 %
- Reduziert Sonnenstrahlen zwischen 77 % – 96 %
- Flächengewicht: ca. 340 g/m²



Tücher mit diesem Symbol sind zusätzlich als schwer entflammbares Tentmesh-Gewebe erhältlich.

Mast- & Gestellfarben

Standardfarben



RAL 9016







RAL 7016



silber eloxiert

Weitere RAL Farben (gegen Aufpreis)

| | | | | | | |
|--------------------|------------------|--------------------|----------------------|---------------------|---------------------|--------------------|
| | | | | | | |
| 1000 grünbeige | 1001 beige | 1002 sandgelb | 1003 signalgelb | 1004 goldgelb | 1005 honiggelb | 1006 maisgelb |
| | | | | | | |
| 1007 narzissengelb | 1011 braunbeige | 1012 zitronengelb | 1013 perlweiß | 1014 elfenbein | 1015 hellelfenbein | 1016 schwefelgelb |
| | | | | | | |
| 1017 safrangelb | 1018 zinkgelb | 1019 graubeige | 1020 olivgelb | 1021 rapsgelb | 1023 verkehrsgelb | 1024 ockergelb |
| | | | | | | |
| 1027 currygelb | 1028 melonengelb | 1032 ginstergelb | 1033 dahliengelb | 1034 pastellgelb | 1037 sonnengelb | 2000 gelborange |
| | | | | | | |
| 2001 rotorange | 2002 blutorange | 2003 pastellorange | 2004 reinorange | 2009 verkehrsorange | 2010 signalorange | 2011 tieforange |
| | | | | | | |
| 2012 lachsorange | 3000 feuerrot | 3001 signalrot | 3002 kaminrot | 3003 rubinrot | 3004purpurrot | 3005 weinrot |
| | | | | | | |
| 3007 schwarzrot | 3009 oxidrot | 3011 braunrot | 3012 beigerot | 3013 tomatenrot | 3014 altrosa | 3015 hellrosa |
| | | | | | | |
| 3016 korallenrot | 3017 rosé | 3018 erdbeerrot | 3020 verkehrsrot | 3022 lachsrosa | 3027 himbeerrot | 3031 orientrot |
| | | | | | | |
| 4001 rotlila | 4002 rotviolett | 4003 erikaviolett | 4004 bordeauxviolett | 4005 blaulila | 4006 verkehrspurpur | 4007 purpurviolett |

| | | | | | | |
|-------------------------------------------------------------------------------------|-------------------------------------------------------------------------------------|-------------------------------------------------------------------------------------|-------------------------------------------------------------------------------------|--------------------------------------------------------------------------------------|---------------------------------------------------------------------------------------|---------------------------------------------------------------------------------------|
|  |  |  |  |  |  |  |
| 4008 signalviolett | 4009 pastellviolett | 4010 telemagenta | 5000 violettblau | 5001 grünblau | 5002 ultramarinblau | 5003 saphireblau |
|  |  |  |  |  |  |  |
| 5004 schwarzblau | 5005 signalblau | 5007 brilliantblau | 5008 graublau | 5009 azurblau | 5010 enzianblau | 5011 stahlblau |
|  |  |  |  |  |  |  |
| 5012 lichtblau | 5013 kobaltblau | 5014 taubenblau | 5015 himmelblau | 5017 verkehrsblau | 5018 türkisblau | 5019 capriblau |
|  |  |  |  |  |  |  |
| 5020 ozeanblau | 5021 wasserblau | 5022 nachtblau | 5023 fernblau | 5024 pastellblau | 6000 patinagrün | 6001 smaragdgrün |
|  |  |  |  |  |  |  |
| 6002 laubgrün | 6003 olivgrün | 6004 blaugrün | 6005 moosgrün | 6006 grauoliv | 6007 flaschengrün | 6008 braungrün |
|  |  |  |  |  |  |  |
| 6009 tannengrün | 6010 grasgrün | 6011 resedagrün | 6012 schwarzgrün | 6013 schilfgrün | 6014 gelboliv | 6015 schwarzoliv |
|  |  |  |  |  |  |  |
| 6016 türkisgrün | 6017 maigrün | 6018 gelbgrün | 6019 weißgrün | 6020 chromoxidgrün | 6021 blassgrün | 6022 braunoliv |
|  |  |  |  |  |  |  |
| 6024 verkehrsgrün | 6025 farngrün | 6026 opalgrün | 6027 lichtgrün | 6028 kieferngrün | 6029 minzgrün | 6032 signalgrün |
|  |  |  |  |  |  |  |
| 6033 minttürkis | 6034 pastelltürkis | 7000 fehgrau | 7001 silbergrau | 7002 olivgrau | 7003 moosgrau | 7004 signalgrau |
|  |  |  |  |  |  |  |
| 7005 mausgrau | 7006 beige-grau | 7008 khakigräu | 7009 grüngrau | 7010 zeltgrau | 7011 eisengrau | 7012 basaltgrau |
|  |  | |  |  |  |  |
| 7013 braungrau | 7015 schiefergrau | | 7021 schwarzgrau | 7022 umbragru | 7023 betongrau | 7024 graphitgrau |

| | | | | | | |
|-------------------------------------------------------------------------------------|-------------------------------------------------------------------------------------|-------------------------------------------------------------------------------------|-------------------------------------------------------------------------------------|---------------------------------------------------------------------------------------|---------------------------------------------------------------------------------------|---------------------------------------------------------------------------------------|
|  |  |  |  |  |  |  |
| 7026 granitgrau | 7030 steingrau | 7031 blaugrau | 7032 kieselgrau | 7033 zementgrau | 7034 gelbgrau | 7035 lichtgrau |
|  |  |  |  |  |  |  |
| 7036 platingrau | 7037 staubgrau | 7038 achatgrau | 7039 quarzgrau | 7040 fenstergrau | 7042 verkehrsgrau a | 7043 verkehrsgrau b |
|  |  |  |  |  |  |  |
| 7044 seidengrau | 7045 telegrau 1 | 7046 telegrau 2 | 7047 telegrau 4 | 8000 grünbraun | 8001 ockerbraun | 8002 signalbraun |
|  |  |  |  |  |  |  |
| 8003 lehmtraun | 8004 kupferbraun | 8007 rehbraun | 8008 olivbraun | 8011 nussbraun | 8012 rotbraun | 8014 sepiabraun |
|  |  |  |  |  |  |  |
| 8015 kastanienbraun | 8016 mahagonibraun | 8017 schokoladenbraun | 8019 graubraun | 8022 schwarzbraun | 8023 orangebraun | 8024 beigebraun |
|  |  |  |  |  |  |  |
| 8025 blassbraun | 8028 terrabraun | 9001 cremeweiß | 9002 grauweiß | 9003 signalweiß | 9004 signalschwarz | 9005 tiefschwarz |
|  |  |  |  |  |  | |
| 9006 weißaluminium | 9007 graualuminium | 9010 reinweiß | 9011 graphitschwarz | 9017 verkehrsschwarz | 9018 papyrusweiß | |
|  |  |  |  |  |  |  |
| 1035 perlbeige | 1036 perlgold | 2013 perlorange | 3032perlrubinrot | 3033 perlrosa | 4011 perlviolett | 4012 perlbrombeer |
|  |  |  |  |  |  |  |
| 5025 perlenzian | 5026 perlnachtblau | 6035 perlgrün | 6036 perlopalgrün | 7048 perlmausgrau | 8029 perlkupfer | 9022 perllichtgrau |

Wir bringen Farbe
in die Bildung

Kontakt

Martin Brauns | Bildung einrichten.
Bördeler Weg 12
37127 Dransfeld
T +49 | 55 02 - 99 99 50
info@bildung-einrichten.de
www.bildung-einrichten.de

Gerne helfen wir Ihnen und unterstützen Sie mit einer Beratung
passgenau nach Ihren Bedürfnissen.